

第4回 寺子屋フォーラム

目指せ！糞便検査マスター

2023年6月3日 20:30～

下痢

大腸性下痢

小腸性下痢

回数

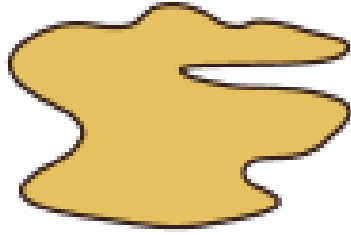
量

しぶり

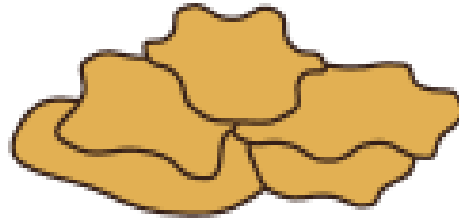
血便

脂肪便

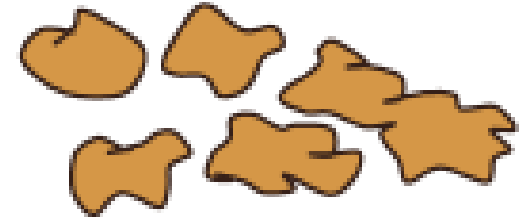
便のスコア



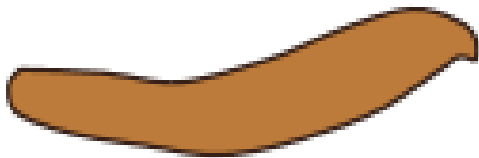
スコア1
液状便



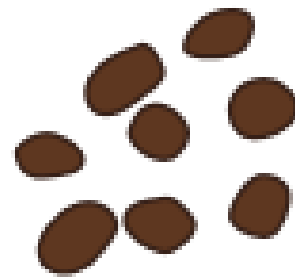
スコア2
形状の無い軟便



スコア3
形状のある軟便



スコア4
硬い便 (理想的)

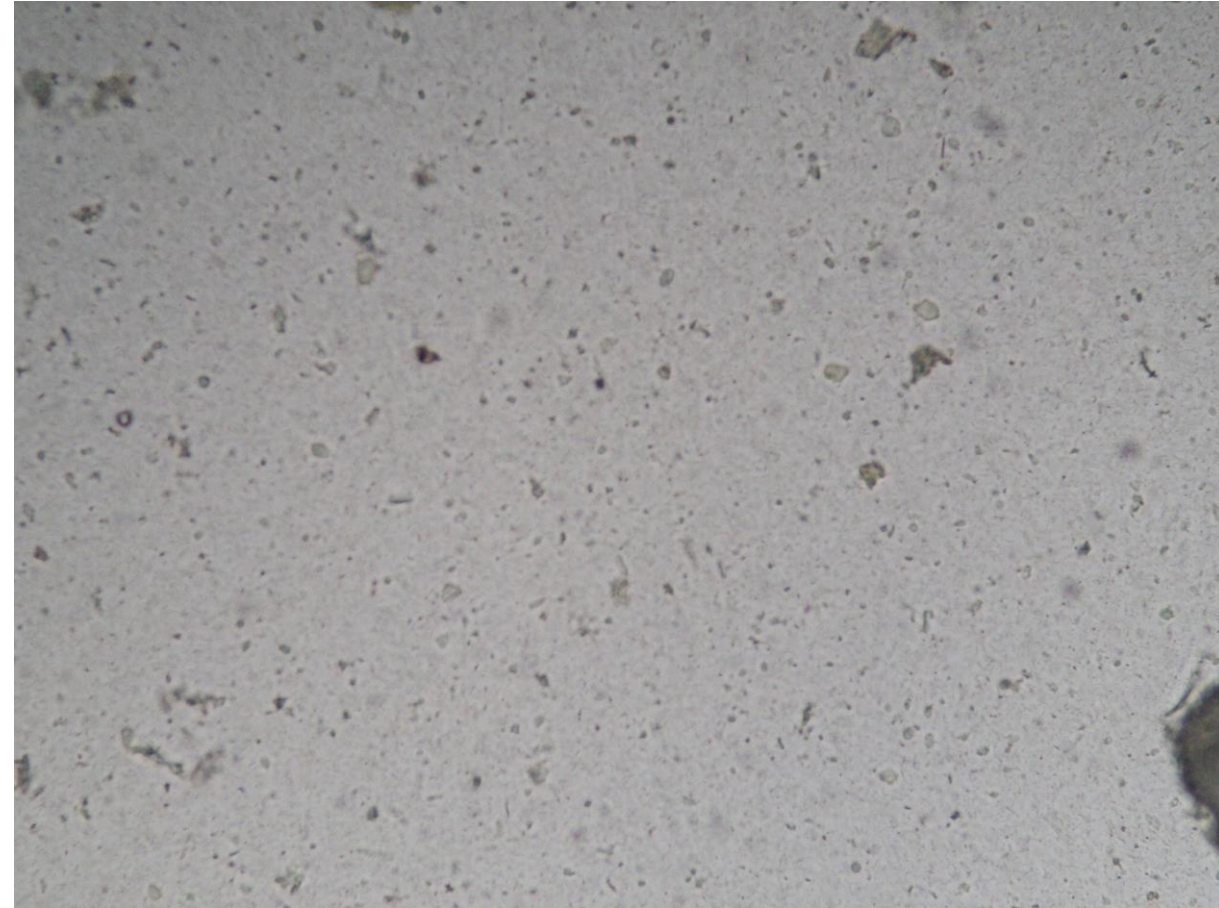


スコア5
極度に乾燥した便

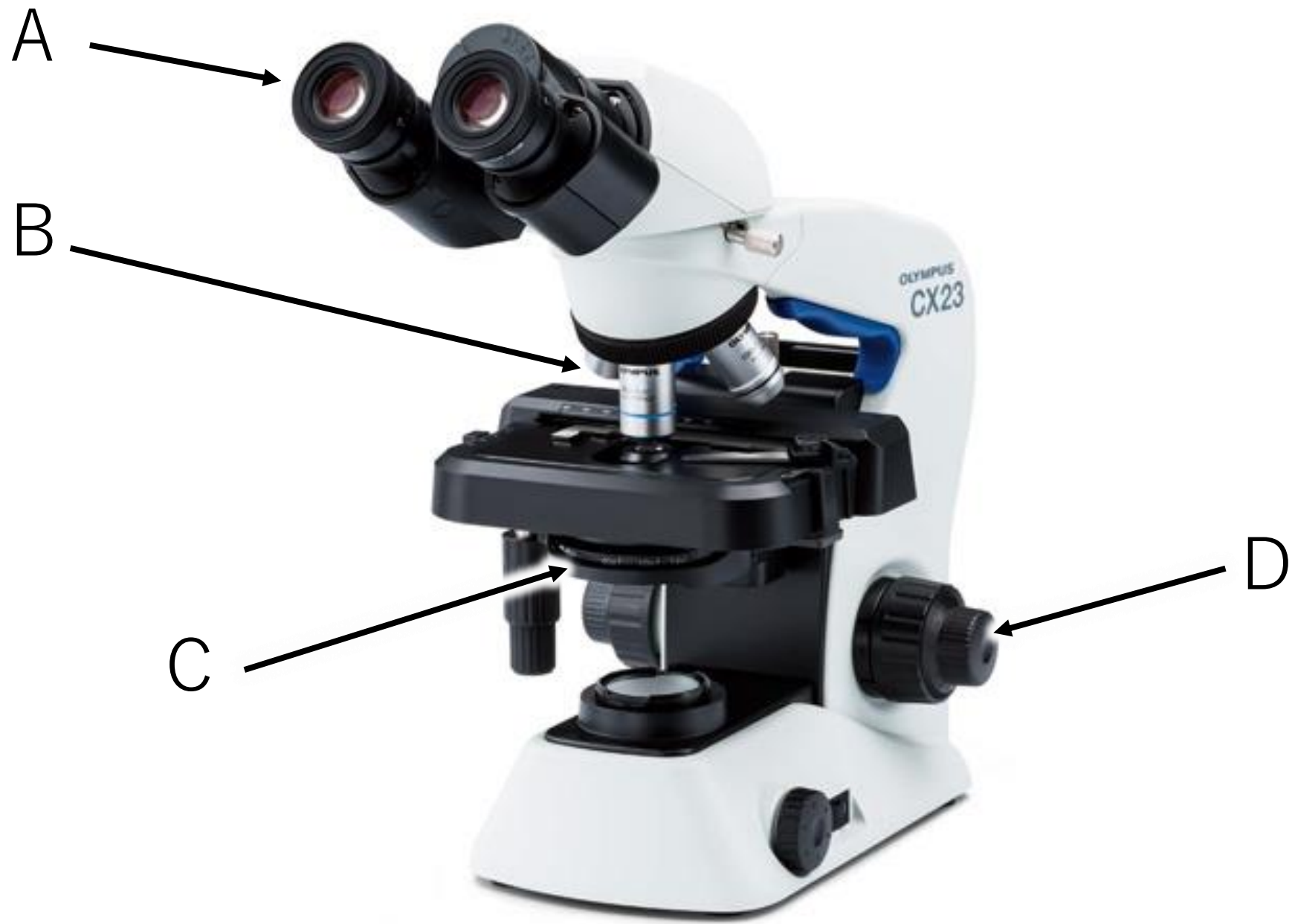
便の色から考えられること

茶色便（普通便）	通常の色便
黒色便	上部消化管内出血，肉主体の食事
赤色便	下部消化管内出血
灰白色～黄白色便	膵外分泌不全，胆管閉塞など
黄色味の強い便	重度の腸炎など
緑色便	消化管の通過時間短縮

顕微鏡による観察 ～直接法～



- 検体は表面からではなく内部から採取する
- 懸濁具合は，裏においた紙の文字がうっすら読めるくらい
- 顕微鏡の「絞り」は絞っておくと，観察しやすい



A

B

C

D

顕微鏡による観察 ～浮遊法～

〈各浮遊液の比重比較〉

- 飽和食塩水 (400g/L以上) …1.18
- 硫酸亜鉛 (500g/L) …1.18
- ショ糖溶液 (1280g/L) …1.27

〈各種虫卵・オーシストの比重〉

- 鉤虫…1.06
- 回虫…1.09
- 鞭虫…1.15
- 条虫…1.23
- 吸虫…?? (高い)
- コクシジウム…1.11

採便棒

タイマーとホワイトボード

浮遊液

⇒飽和食塩水

試験管

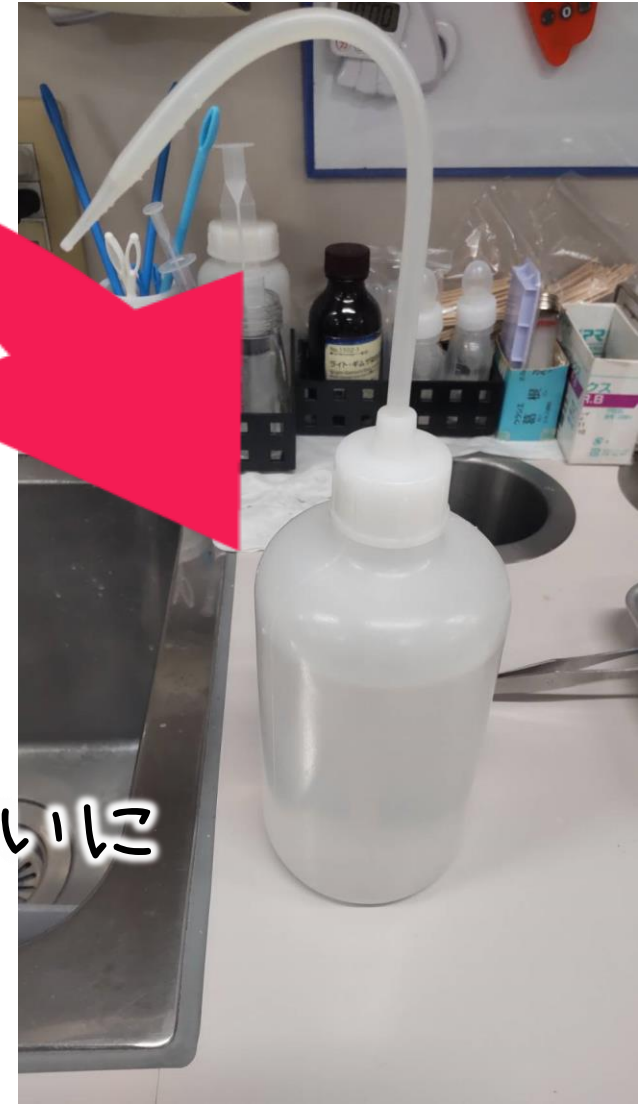
スライドグラス

簡易染色液

カバーグラス



底に少し残るくらいに
塩を溶解する



糞便検査チェックポイント

- 虫卵やオーシスト，虫体はないか？
- 菌のバランスは？
⇒球菌と桿菌のバランスは正常か？
- 芽胞菌やらせん菌，運動性桿菌などはないか？
- 白血球や赤血球は出現していないか？
⇒白血球の出現は炎症を示唆します（必要なら染色！）
- 消化不良はないか？
⇒脂肪滴やデンプン粒など

復習もかねて…

糞便検査の所見をとってみよう！！

獣医師法・愛玩動物看護師法により

愛玩動物看護師は「診断」はできません！

※ただし診断の伴わない検査を行い所見をとることはできる？

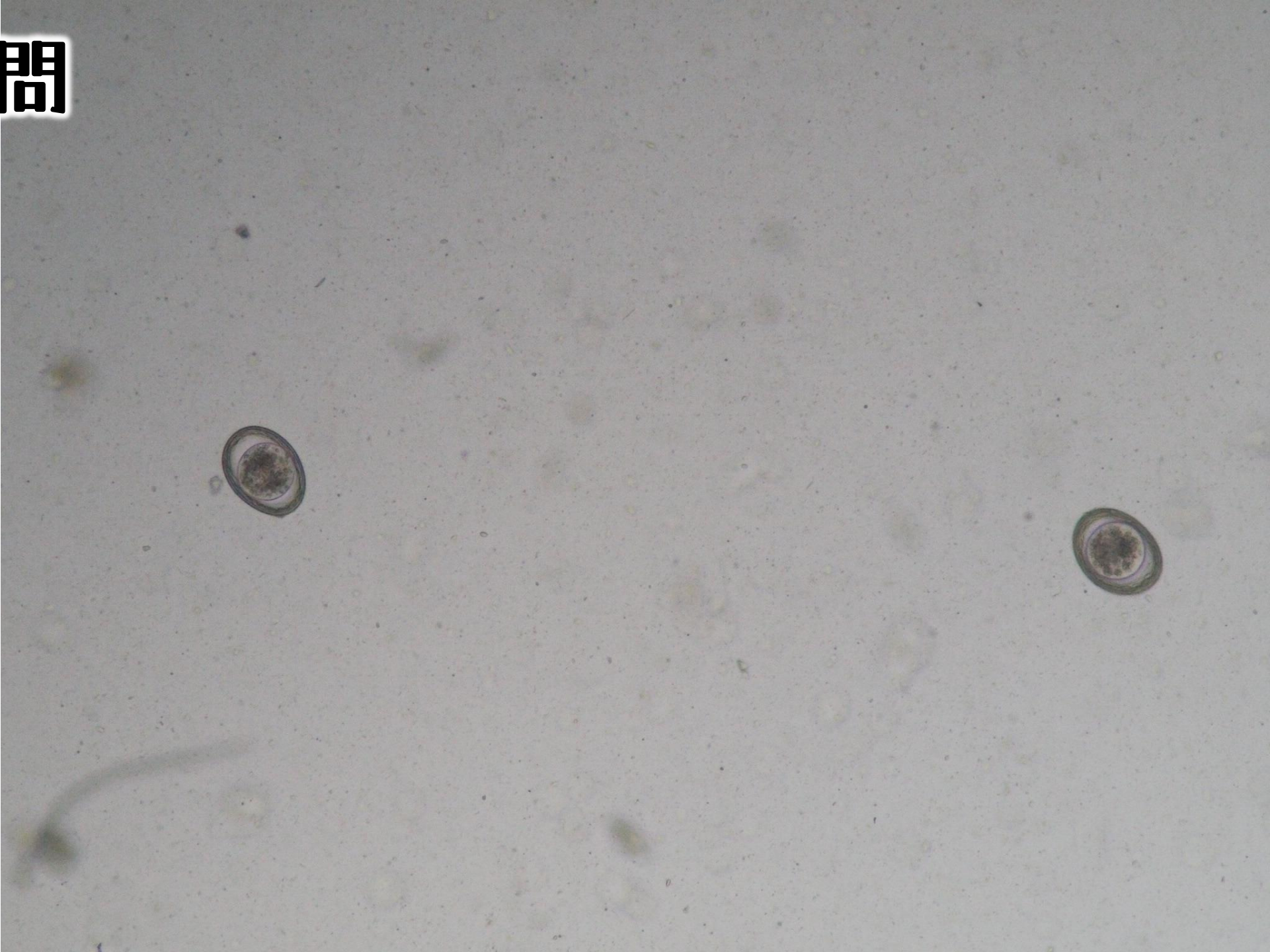
第1問





直接法 糞線虫

第2問





浮遊法 回虫卵

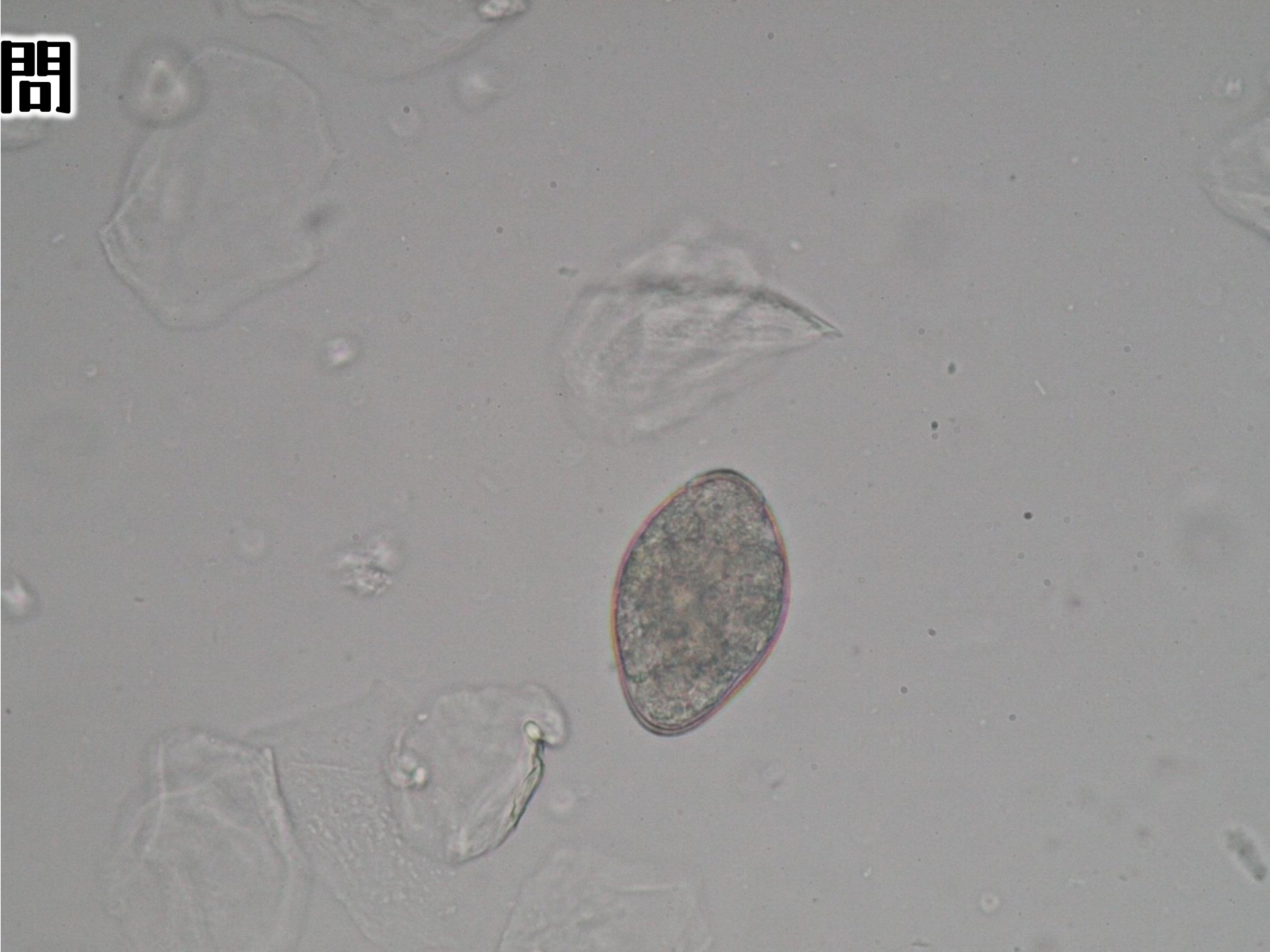
第3問





肉眼所見 回虫

第4問

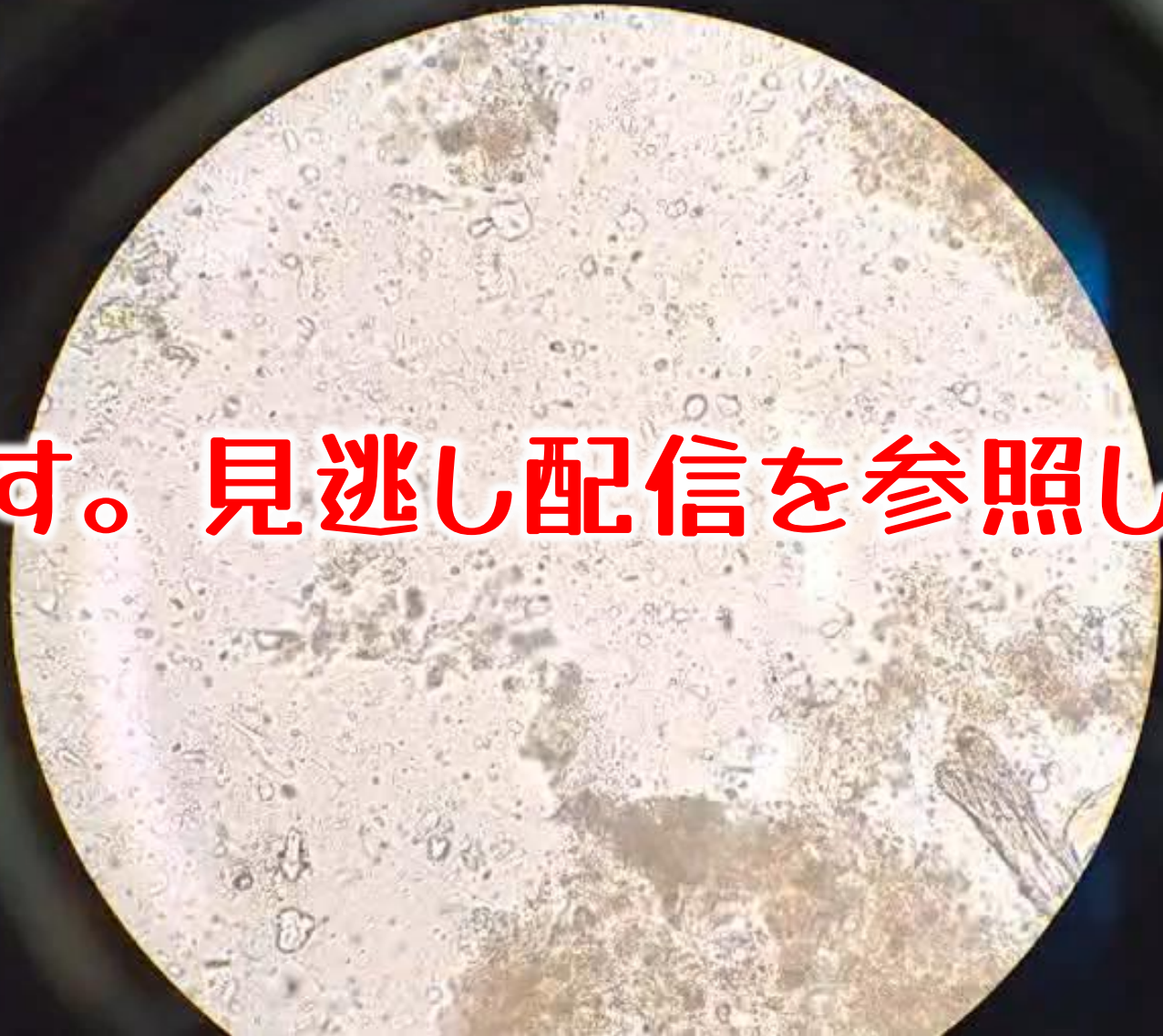




直接法 マンソン裂頭糸虫

第5問

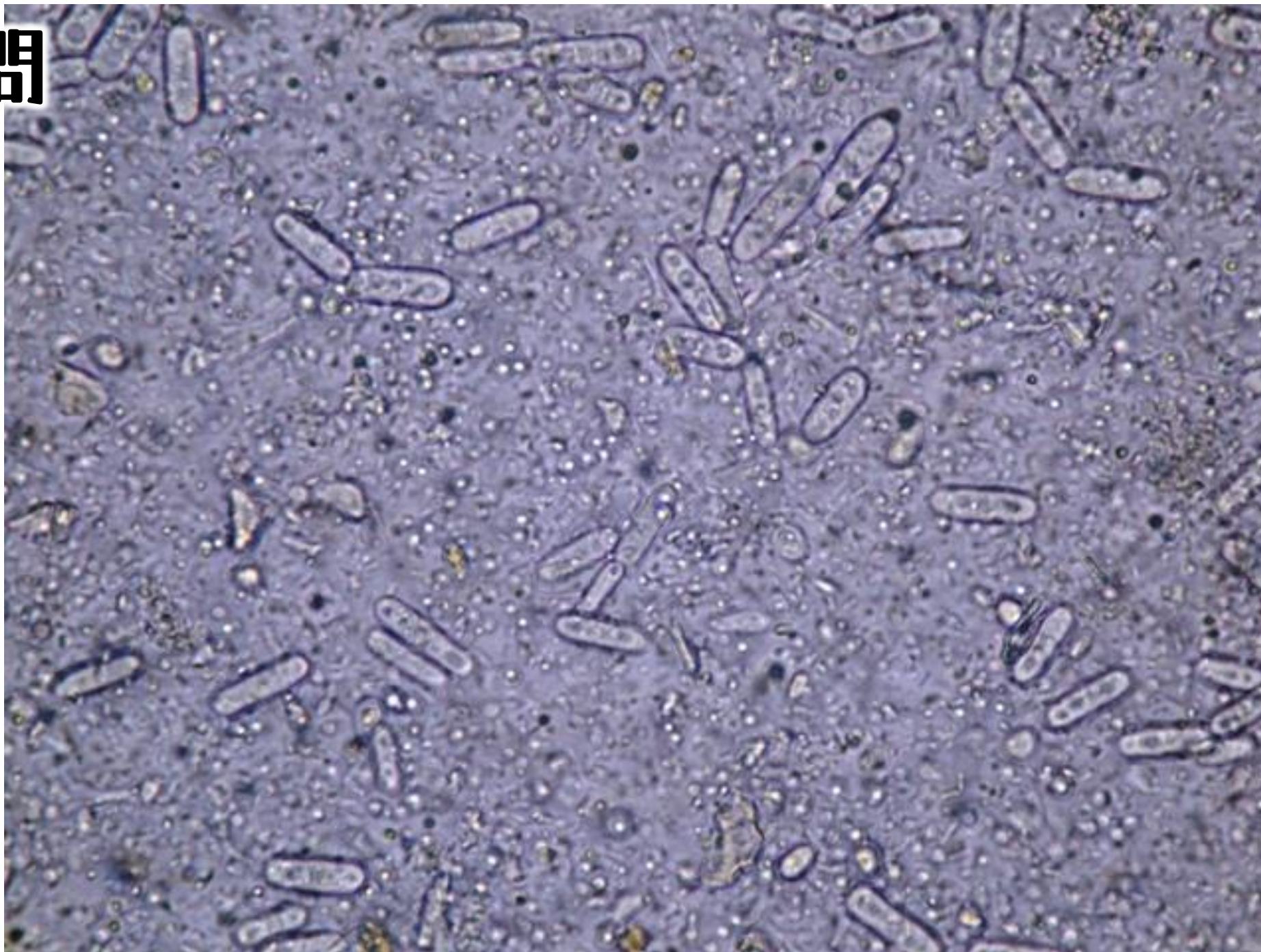
※動画です。見逃し配信を参照して下さい。

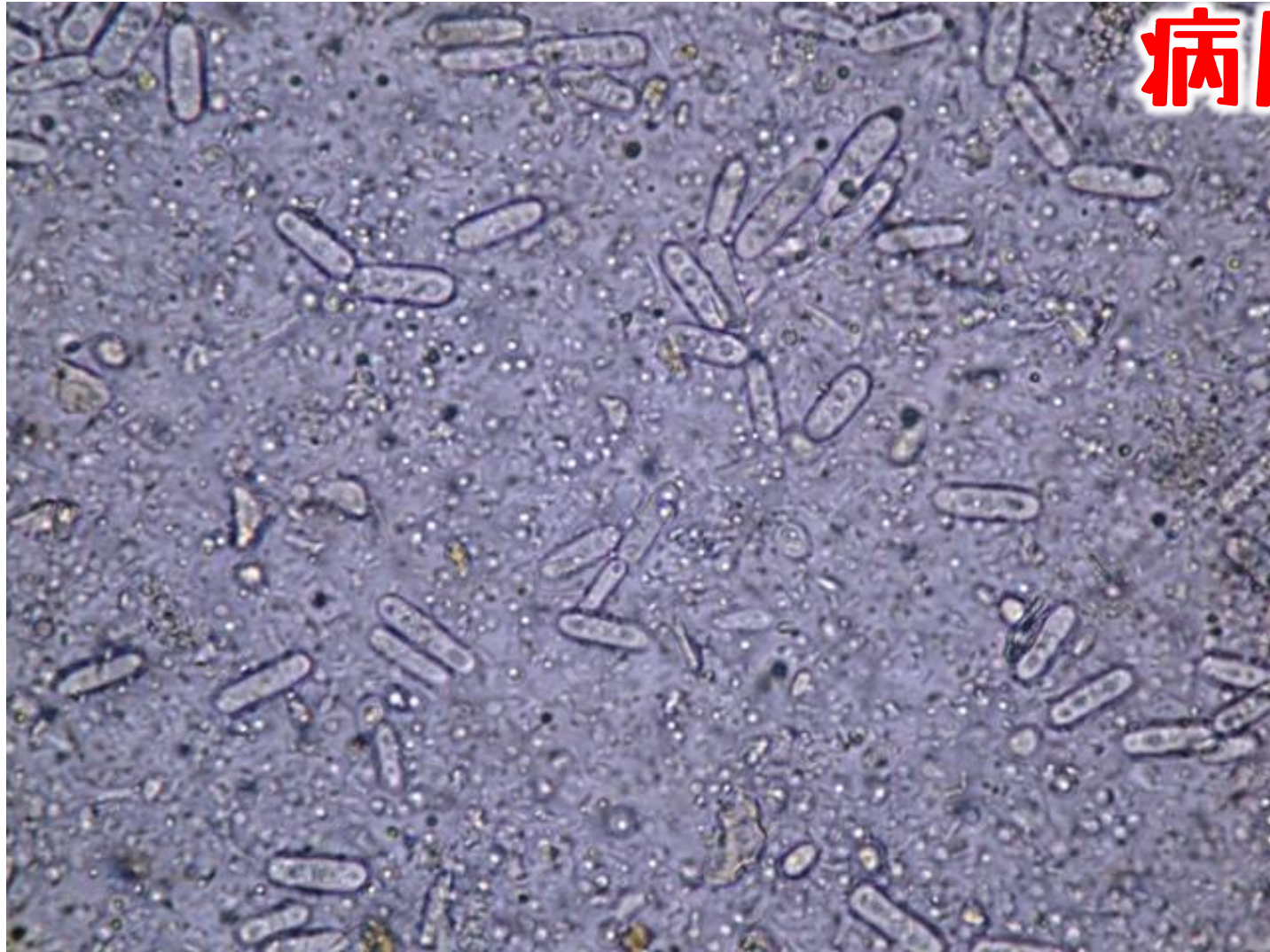




染色標本 ジアルジア (栄養体)

第6問





病原性不明

直接法 シニクロマイセス (酵母様真菌)

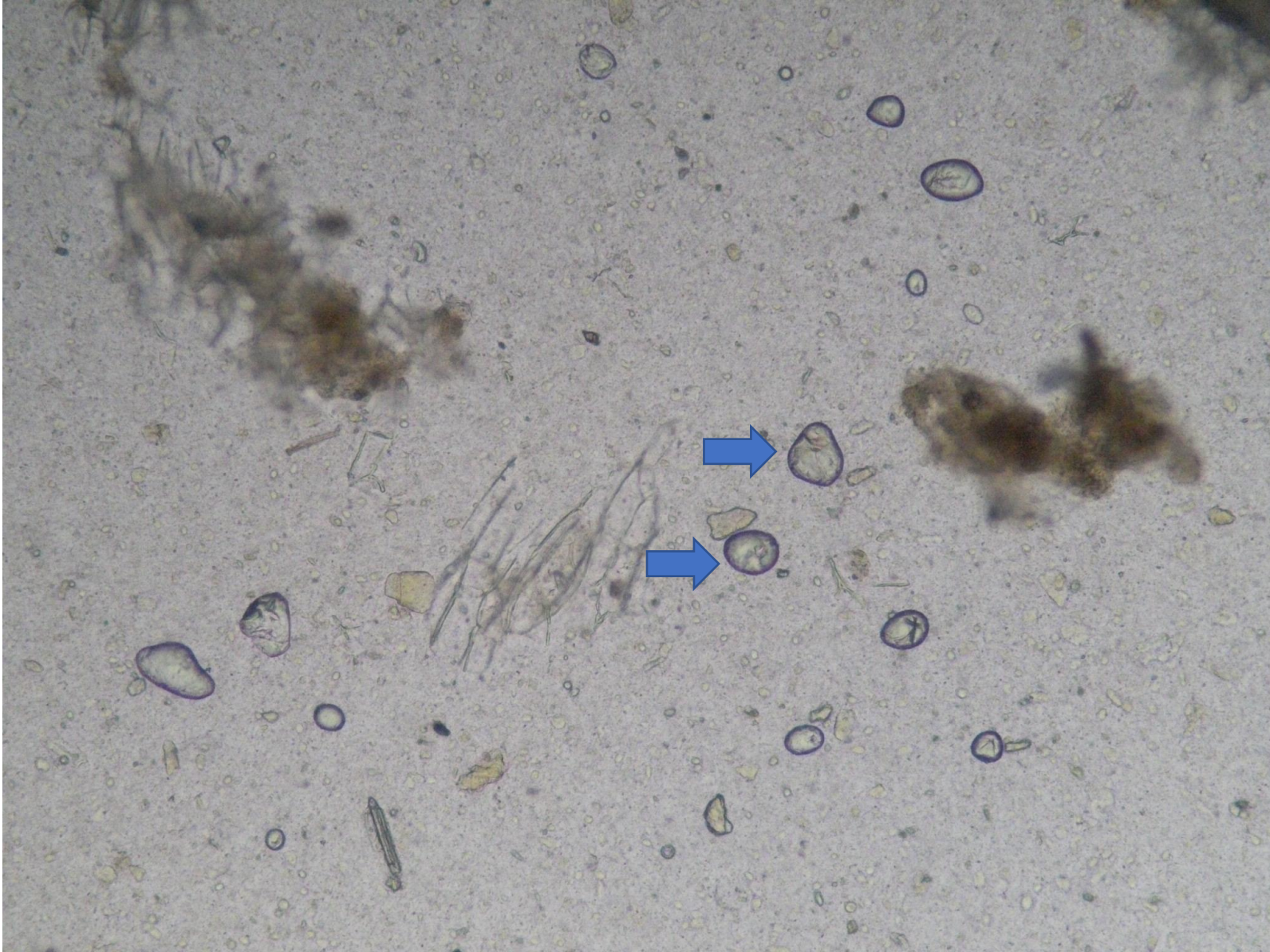
第7問

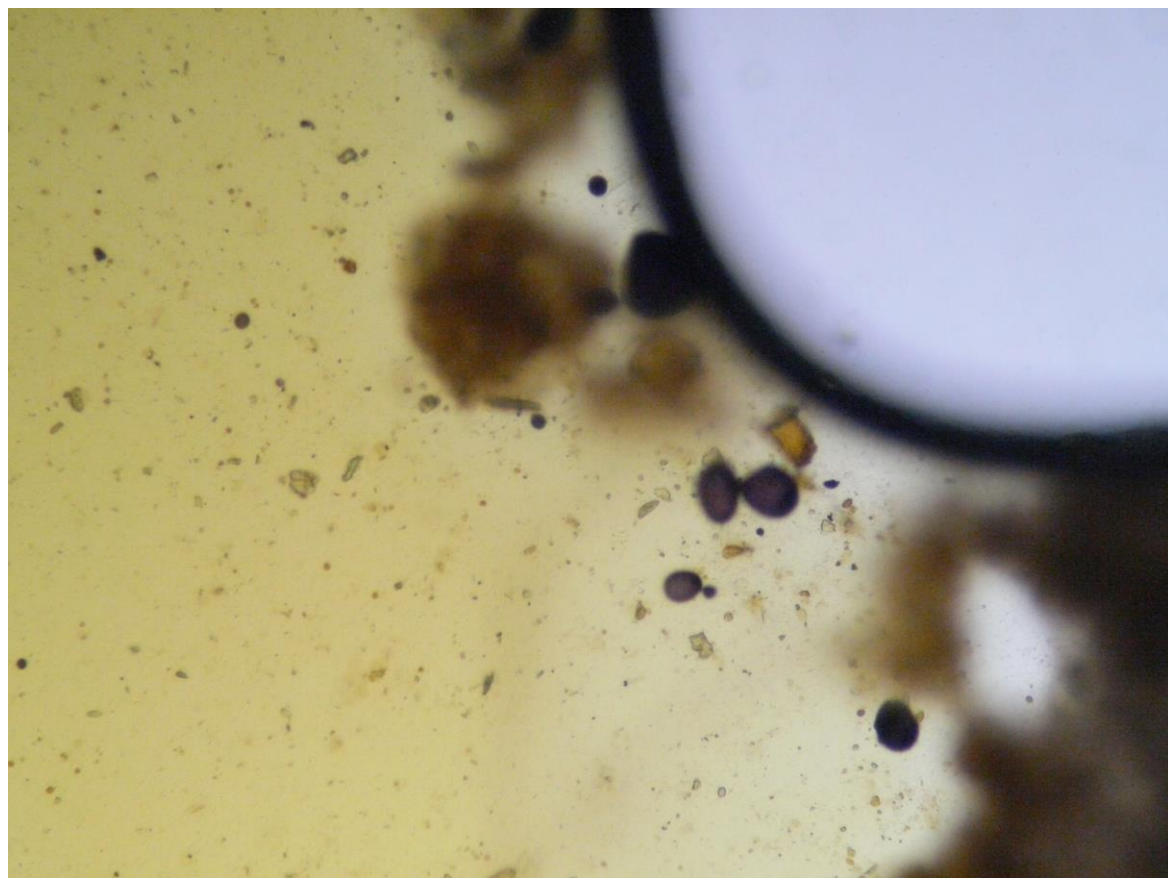




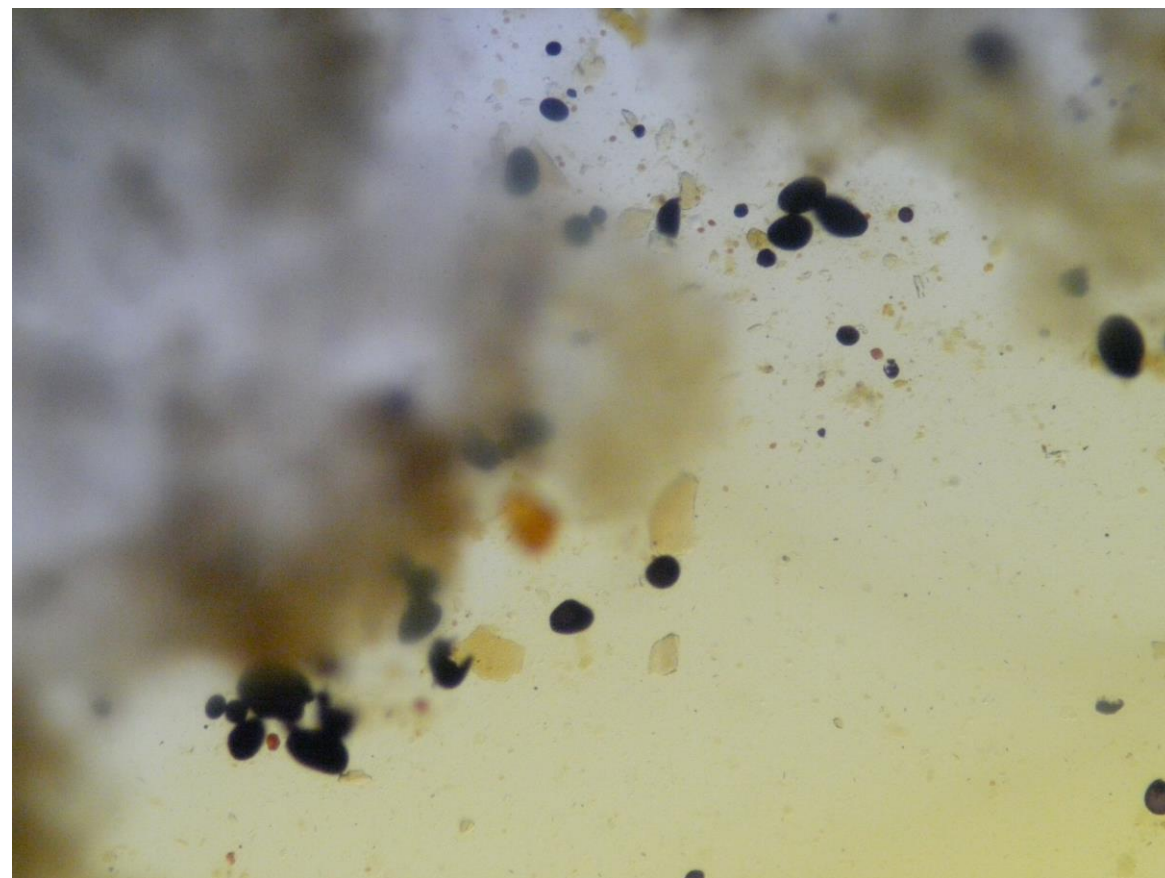
直接法 瓜実条虫（老熟片節と卵嚢）

第8問





ルゴール液により簡易的に染色した標本



ルゴール液により簡易的に染色した標本

[ヨウ素デンプン]反応

デンプン粒

他にも良い感じの写真が撮れたら更新します